



FIM Filtertechnik
platzsparend, einfach, effizient
Standort Gelsenkirchen, NRW

Vollautomatische Reinigungs- und Spülbadpflege

3 bis 10-fache Standzeitverlängerung

- **Teilereinigung**
- **Oberflächentechnik**
- **Metallverarbeitung**
- **Galvanik**

Einsparung von Wasser, Chemie, Energie und Arbeitszeit durch platzsparende Membranfiltrationsanlagen

NEU: Investitionskosten vermeiden durch Anlagenmiete!

FIM Filtertechnik
platzsparend, einfach, effizient
Standort Gelsenkirchen, NRW
Mobil: 0173-90-66-974
Tel.: 0209-44834
E-Mail: pd@filterbestellung.de
www.filterbestellung.de

 **Atec**
Neu-Ulm

Atec Membranfiltration – Kompakt und kostensparend

Atec Membranfiltrationsanlagen eignen sich zur kontinuierlichen Aufbereitung und Pflege von Entfettungs-, Reinigungs- und Spülbädern aus der Reinigung von Metallteilen.

Sie sind speziell auf die Anforderungen unserer Industriekunden zugeschnitten:

- **sehr kompakt (Anlagen ab 0,6 m² Standfläche)**
- **sparsam (Energie, Wasser, Abwasser, Chemie)**
- **vollautomatisiert**
- **wartungsfreundlich**
- **individuell anpassbar und erweiterbar**



*Links: verschmutztes Bad
Mitte: erzeugtes Konzentrat (=Abwasser)
Rechts: erzeugtes glasklares Filtrat*

Komplettlösung für die vollautomatische Badpflege

- **Entfernung von Partikeln, Fett/Öl sowie Bakterien**
- **Reiniger verbleibt im Filtrat und wird wiederverwendet**
- **Anlagen können automatisch das Bad mit Reiniger nachschärfen (zeit-/ mengen-/ qualitätsgesteuert)**
- **Automatische Absalzung bei Spülen und VE-Spülen (leitfähigkeitsgesteuert)**

Ihre Vorteile

- **Konstante Bad- und Prozessqualität durch kontinuierliche Aufbereitung**
- **Minimaler Personalaufwand**
- **Einsparung von Reiniger, Wasser und Abwasser**

NEU: Anlagen mieten statt kaufen!

- **Mietpreise ab 1.290,- EUR/Monat***
- **Verschiedene Miet- und Leasingmodelle**
- **Anlagenkauf zum Restwert jederzeit möglich**

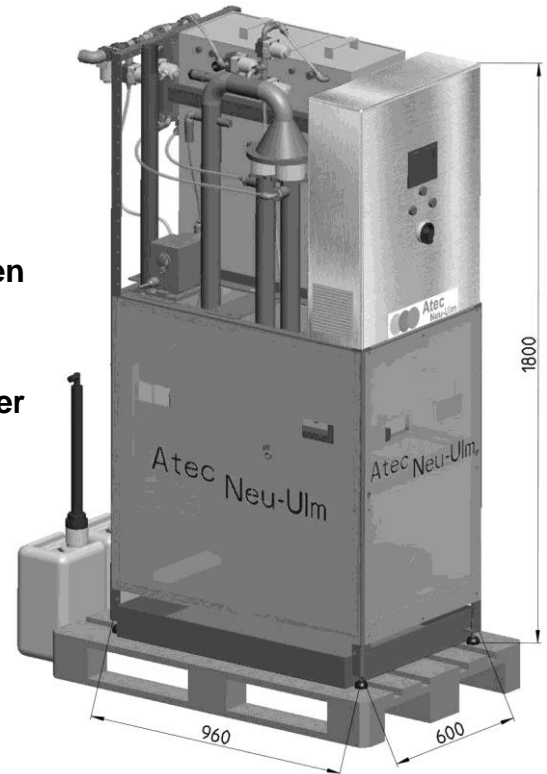
FIM Filtertechnik
platzsparend, einfach, effizient
Standort Gelsenkirchen, NRW

*Preise in DE zzgl. 19% MWSt. | Preise abhängig von Anlagentyp und -konfiguration

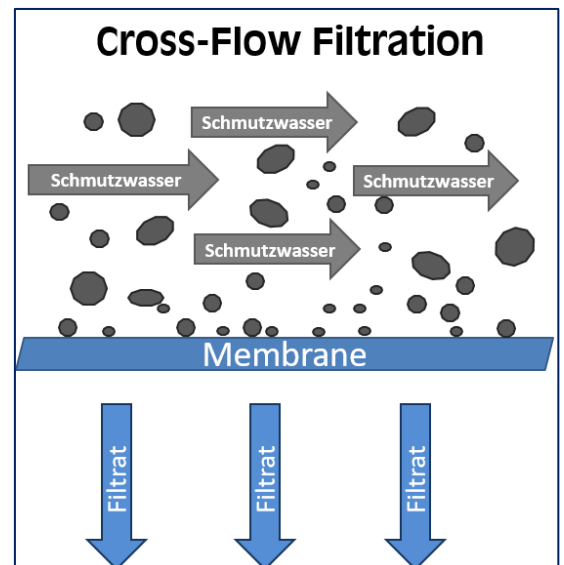
Atec Minitube[®] – ab 39.200,- EUR*

Mit einem Platzbedarf von weniger als einer EURO Palette sind die *Atec Minitube[®]* Filtrationsanlagen ein wahres Platzwunder. Trotz des geringen Platzbedarfs sind die Anlagen vollautomatisiert und decken den gesamten Bedarf an eine vollautomatisierte Badpflege ab.

- **Sehr geringe Standfläche (ca. 0,6 m²)**
- **Filtrationsleistung i.d.R. ca. 100 – 250 l/h**
- **Cross Flow Filtration mit robusten keramischen Membranen**
- **Gleichzeitige Pflege mehrerer kleiner Bäder möglich**
- **Alternativ zum Anlagenkauf:
Anlagenmiete ab 1.290,- EUR/Monat***



Atec Minitube[®] Cross Flow Filtrationsanlage - installiert neben einer Durchlauf-Reinigungsanlage für Metallteile



Atec Minitube[®] Anlagen arbeiten nach dem Prinzip der Cross-Flow Filtration

FIM Filtertechnik
platzsparend, einfach, effizient
Standort Gelsenkirchen, NRW

Anlagenbau und Automatisierung seit 1990

Als mittelständischer Anlagenbauer sind wir seit fast 30 Jahren Lieferant für namhafte Kunden aus den Bereichen Automotive, Metallverarbeitung, Chemie und Lebensmittel.

Durch die Kombination unserer Erfahrung in den Bereichen Verfahrenstechnik, Anlagenbau, Elektrotechnik und Automatisierung können wir unseren Kunden individuelle Lösungen bieten.

Unsere Membranfiltrationsanlagen können als kompakte "stand-alone" Anlagen ausgeführt werden oder in eine Gesamtanlage integriert werden.

Alle Anlagentypen können als Versuchsanlagen direkt bei Ihnen im Prozess getestet werden.

Ihr Ansprechpartner:

FIM Filtertechnik

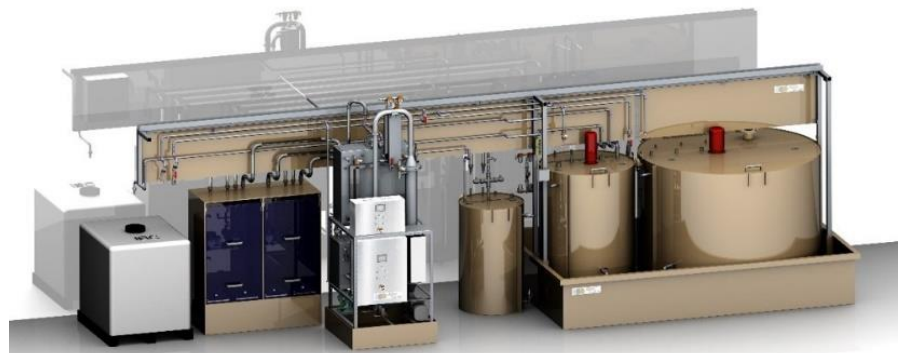
Standort Gelsenkirchen

Telefon: 0209-44834

Mobil: 0173 90-66-974

E-Mail: pd@filterbestellung.de

www.filterbestellung.de



Atec Minitube® innerhalb einer Gesamtanlage mit Speichertanks, Reaktionsbehältern, Chemiedosierung, usw.

FIM Filtertechnik
platzsparend, einfach, effizient
Standort Gelsenkirchen, NRW

